

## FISCHER - Résine fer à béton FIS RC II 300 T Réf. 571678

Code EAN : 4048962514674 - Réf. FISCHER : 571678

28/01/2026

### DÉTAILS



### PLUS PRODUIT

Résine d'injection idéale pour le scellement de fers à béton. L'évaluation ETE garantit une durée de vie de 100 ans pour le scellement d'armatures rapportées.

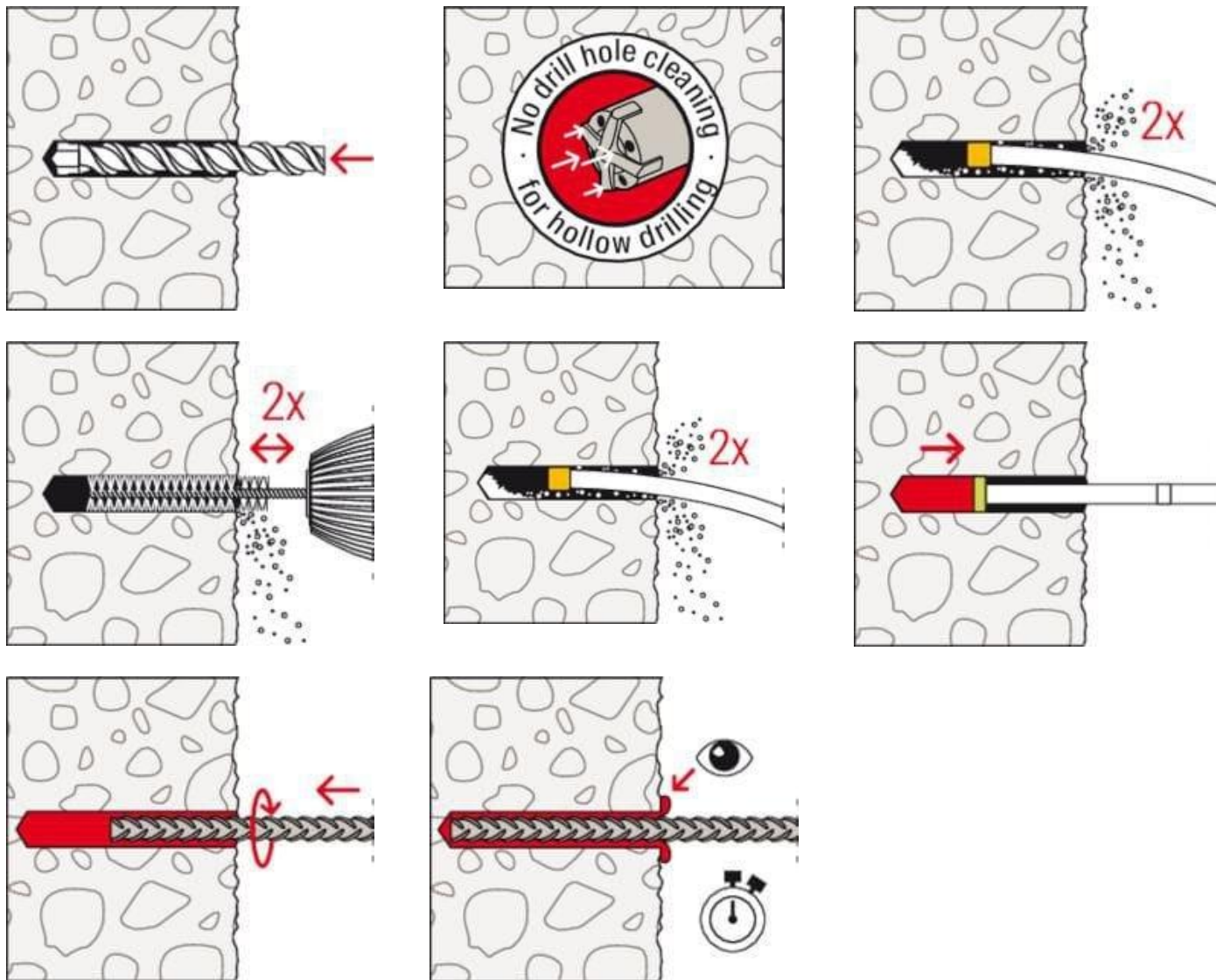
Temps de durcissement et de manipulation courts.

Homologuée pour une utilisation avec des forets creux.

### CARACTÉRISTIQUES TECHNIQUES

Longueur	69 mm	Largeur	90 mm
Hauteur	290 mm	Poids net	0.592 kg
Matière	Résine	Type de produit	Scellement chimique
Gamme	SCELLEMENT CHIMIQUE	Code douane SH8	32141010

## IMAGES / VISUELS



## D.O.P. (DÉCLARATION OF PERFORMANCE)

« En application du Règlement des Produits de Construction, la déclaration des performances (DoP) est un document établi par le fabricant, qui y décrit les performances de son produit ainsi que son usage prévu.

Pour tout complément : <http://www.rpcnet.fr> ».

Pour tous les produits concernés par le marquage CE, autres que les produits de construction soumis à DoP, le fabricant doit rédiger une déclaration UE de conformité (DoC). Il y atteste que son produit est conforme aux exigences essentielles réglementaires, définies par l'Union Européenne en matière de santé, de sécurité et de protection de l'environnement.

Elle est disponible sur le site <https://www.pointp.fr/> ou en suivant le code QR ci-contre avec votre téléphone portable.



## FISCHER - Résine fer à béton FIS RC II 300 T Réf. 571678

Code EAN : 4048962514674 - Réf. FISCHER : 571678

28/01/2026

### FICHE DE DONNÉES DE SÉCURITÉ (FDS)

La Fiche de Données de Sécurité (FDS) est le document de référence établi par le fabricant de la substance ou du mélange pour la communication et la prévention des risques chimiques (dangers pour la santé et l'environnement, moyens de protection et mesures à prendre en cas d'urgence).

Elle est disponible sur le site <https://www.pointp.fr/> ou en suivant le code QR ci-contre avec votre téléphone portable

